



# SWISSPACER

**DIE WARME KANTE  
FÜR IHR ZUHAUSE  
RAUMKLIMA  
VERBESSERN +  
HEIZKOSTEN  
SPAREN**

Engineered in Switzerland

[www.swisspacer.com](http://www.swisspacer.com)

  
**SAINT-GOBAIN**

# DIE WARME KANTE DAS GEWISSE EXTRA FÜR ENERGIESPARFENSTER...

Was Bauherren kaum bekannt ist: Fensterrahmen und Isoliergläser alleine sorgen nicht für eine gute Dämmung.

Erst in Kombination mit dem so genannten Warme Kante Abstandhalter im Isolierglas sparen Sie über die gesamte Lebensdauer des Fensters bares Geld.

## ... SORGT FÜR BEHAGLICHES RAUMKLIMA

Wenn Sie planen Ihre alten Fenster auszutauschen, sollten Sie Fenster mit hochwertigen Komponenten und bestmöglicher Isolationswirkung wählen. Eine Warme Kante hält im Winter die Kälte draußen und die Wärme drinnen. Im Sommer hingegen bleibt die kühle Luft im Raum und die Hitze dringt nicht ein.

# MIT SWISSPACER HABEN SIE IHRE HEIZKOSTEN IM GRIFF

Laut einer wissenschaftlichen Studie gehen in einem nicht isolierten Einfamilienhaus rund 18% der Wärme über die Fenster verloren.

Warme Kante Abstandhalter befinden sich zwischen den Scheiben im Isolierglas und reduzieren aufgrund ihrer geringen Wärmeleitfähigkeit die Energieverluste am Glasrand enorm. Im Winter bleibt der Wohnraum behaglich warm und im Sommer angenehm kühl.

Allein durch den Einsatz von SWISSPACER-Abstandhaltern sparen Sie bis zu 5% Ihrer Heizkosten ein!

Der SWISSPACER Warme Kante Abstandhalter besteht aus einem stabilen und extrem gut isolierendem Kunststoff. Eine Hightech-Folie sorgt dafür, dass die Gasfüllung nicht aus dem Isolierglas nach außen entweichen und Wasserdampf nicht von außen eindringen kann. Der Abstandhalter verbindet den Wohn- und Außenbereich über die Glasscheiben und ist somit entscheidend für die Isolationswirkung.

Fenster, die mit SWISSPACER ausgestattet sind, bewahren dauerhaft ihre hohe Energieeffizienz und Sie haben spürbare Einsparungen bei Ihren Heizkosten. Das tut auch der Umwelt gut, denn Heizenergiebedarf und CO<sub>2</sub>-Ausstoß werden deutlich reduziert.

SWISSPACER bietet den energieeffizientesten Abstandhalter im Markt. Darauf können Sie vertrauen!

1 Bracken Hill in Bristol, GB  
(Bild von Devonshire Homes)

2 Einfamilienhaus in Tägerwilten,  
CHArchitekten: Dalla Corte und Völkle, CH





# SWISSPACER FÜR EIN BEHAGLICHES UND GESUNDES RAUMKLIMA

SWISSPACER hält das Glas auch an den Rändern warm und verhindert damit die Bildung von Kondenswasser.

Ausschlaggebend für das Entstehen von Kondenswasser sind die Temperatur und die Luftfeuchtigkeit. Kondenswasser sieht unschön aus und führt auch zu Schimmel- und Bakterienbildung. So können Atemwegserkrankungen verursacht und eventuell bestehende Gesundheitsprobleme verschlimmert werden.

SWISSPACER trägt im Winter wie im Sommer dazu bei, dass Sie sich in Ihrem Zuhause wohl fühlen.

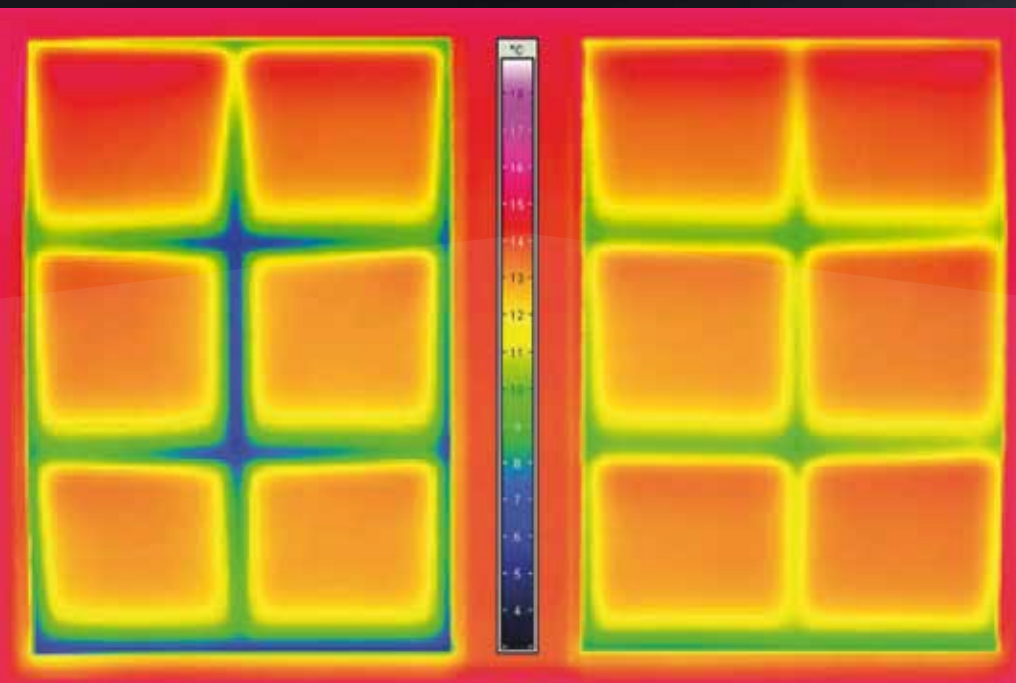


Mit SWISSPACER

Ohne SWISSPACER

Ohne SWISSPACER

Mit SWISSPACER



## WÄRMELEITFÄHIGKEIT IM VERGLEICH



**SWISSPACER Ultimate** ist der beste Wärmekante Abstandhalter der Welt nach ift-Richtlinie WA-17/1 & WA-08/3.

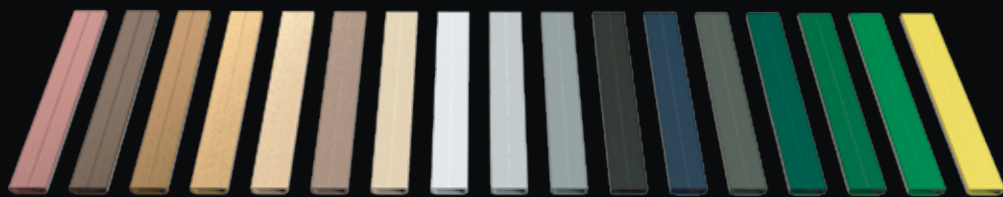
**SWISSPACER Advance** ist unsere kostengünstige Wärmekante mit hervorragender Leistung.



## TECHNIK TRIFFT ÄSTHETIK

Mit der Farbe der Fensterprofile kann man Einfluss auf die Gestaltung nehmen. Ob Sie nun einen Abstandhalter in der gleichen Farbe wie das Profil oder in einer Kontrastfarbe bevorzugen: SWISSPACER bietet die größte Farbauswahl für Warme Kante Abstandhalter - insgesamt 17 Farben.

Auf Wunsch können selbstverständlich auch Ihre individuellen Farbkonzepte umgesetzt werden. SWISSPACER Abstandhalter haben eine samtartige und matte Oberfläche, ohne störende metallische Reflektionen bei einfallendem Sonnenlicht.



## SWISSPACER – DAS UNTERNEHMEN

Wir produzieren und vertreiben unsere Warme Kante-Produkte weltweit. Aufgrund der Performance unserer Abstandhalter sind wir seit über 15 Jahren Technologieführer und in vielen Märkten Marktführer. Das Unternehmen wurde 1998 gegründet und gehört zur Saint-Gobain Gruppe. Die Produkte überzeugen durch ihre ästhetischen Eigenschaften und tragen zu einem höheren Wohnkomfort bei.

3 4 5 Bracken Hill in Bristol, GB  
(Bilder von Devonshire Homes)

  
SAINT-GOBAIN

SWISSPACER  
Vetrotech Saint-Gobain  
(International) AG,  
Zweigniederlassung Kreuzlingen  
Sonnenwiesenstrasse 15  
8280 Kreuzlingen, Switzerland  
Tel.: +41 (0)71 686 92 70  
Fax: +41 (0)71 686 92 75  
E-Mail: [info@swisspacer.com](mailto:info@swisspacer.com)  
[www.swisspacer.com](http://www.swisspacer.com)